



**Détecteurs inductifs**  
**Série 60 - AC/DC**

**Boîtier Ø 40 mm**

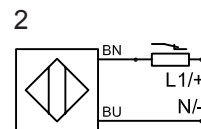
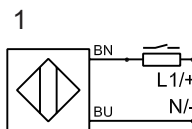
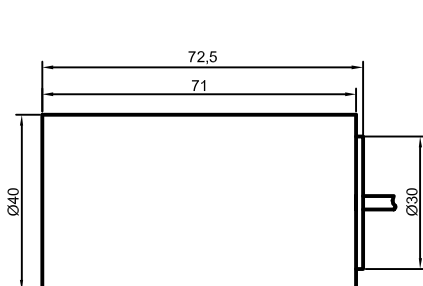
- Matière du boîtier: Polyamide
- Montage noyable
- Portée nominale (Sn) 20 mm

Certifications:



**Caractéristiques techniques**

Portée nominale Sn [mm], Montage noyable	20, oui	20, oui
Version électrique	2 fils -AC/ DC	2 fils -AC/ DC
Fonction de sortie	Fermeture (NO)	Ouverture (NC)
<b>Type</b>	<b>IAS-60-40-S</b>	<b>IAS-60-40-Ö</b>
<b>Code Art.</b>	<b>620 900</b>	<b>621 100</b>
<b>Schéma de raccordement No.</b>	<b>1</b>	<b>2</b>
Tension d'alimentation (U <sub>b</sub> )	20...250 V AC/DC	20...250 V AC/DC
Courant de sortie max. (I <sub>e</sub> )	300 mA	300 mA
Courant de charge min.	typ. 9 mA	typ. 9 mA
Tension de déchet max. (U <sub>d</sub> )	typ. 6 V	typ. 6 V
Ondulation résiduelle max. admissible	-	-
Consommation à vide (I <sub>o</sub> )	typ. 3,5 mA	typ. 3,5 mA
Fréquence de commutation max	25 Hz	25 Hz
Plage de température opérationnelle	-25...+70°C	-25...+70°C
Voyant LED	jaune	jaune
Circuits de protection	intégrés	intégrés
Indice de protection (Norme IEC 529)	IP 67	IP 67
Câble de raccordement	2 m 2 x 0,75 mm <sup>2</sup>	2 m 2 x 0,75 mm <sup>2</sup>
Matériau du boîtier	Polyamide	Polyamide
Face active	Polyamide	Polyamide
Fermeture arrière	Polyamide	Polyamide



Sous réserve de modification des caractéristiques sans préavis. (11/2003)