

## Sensorhalter für Montage an Rohren

### Gehäusematerial PP oder PTFE

- Sensorhalter für optimale Montage an Rohren, beispielsweise zur Füllstandskontrolle an Bypass-Rohren
- Mechanisch sehr stabil
- Geeignet für Sensoren der Bauform M18 x 1 (H-M18...) oder M30 x 1,5 (H-M30...)

Art.-Nr.	Bezeichnung	Material	Anschluß
196310	H-M30-1"-PP	PP	1" Rohr
196311	H-M30-3/4"-PP	PP	3/4" Rohr
196312	H-M30-1/2"-PP	PP	1/2" Rohr
196313	H-M18-1/2"-PP	PP	1/2" Rohr
196314	H-M18-6.5-PP	PP	D. 6.5 Rohr
196315	H-M18-5.0-PP	PP	D. 5.0 Rohr
196316	H-M30-1"-PTFE	PTFE	1" Rohr
196317	H-M30-3/4"-PTFE	PTFE	3/4" Rohr
196318	H-M30-1/2"-PTFE	PTFE	1/2" Rohr
196319	H-M18-1/2"-PTFE	PTFE	1/2" Rohr
196320	H-M18-6.5-PTFE	PTFE	D. 6.5 Rohr
196321	H-M18-5.0-PTFE	PTFE	D. 5.0 Rohr



Halter für Sensor M30 - 3/4" Rohr, PTFE



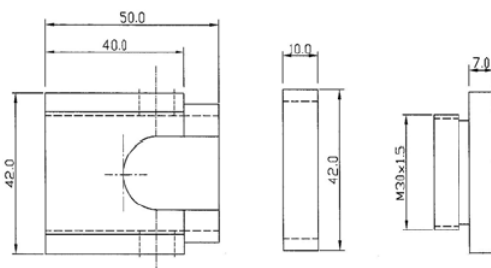
Halter für Sensor M30 - D. 5.0 Rohr, Nylon



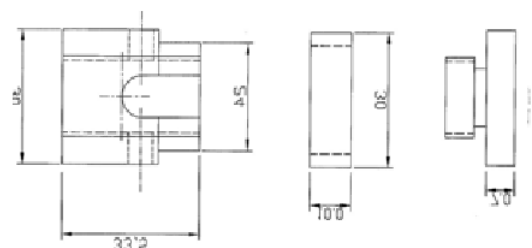
Halter für Sensor M18 - D. 6.5 Rohr, Nylon

## Maßzeichnungen

H-M30-3/4" (1/2")...



H-M18-6.5(5.0)...



Irrtümer und Änderungen ohne vorherige Ankündigung vorbehalten. (05-08-2005)