

### Support pour montage de détecteur sur tuyau

- **Matériau du support: PP ou PTFE**
- **Support de fixation pour montage optimal du capteur sur un tuyau**  
Exemple: contrôle de niveau sur tuyau de bipasse
- **Haute stabilité mécanique**
- **Adapté aux capteurs M18 x 1 (H-M18...) ou M30 x 1,5 (H-M30...)**

Code art.	Désignation	Matériau	Dim. Tuyau
196310	H-M30-1"-PP	PP	1"
196311	H-M30-3/4"-PP	PP	3/4"
196312	H-M30-1/2"-PP	PP	1/2"
196313	H-M18-1/2"-PP	PP	1/2"
196314	H-M18-6.5-PP	PP	D. 6.5
196315	H-M18-5.0-PP	PP	D. 5.0
196316	H-M30-1"-PTFE	PTFE	1"
196317	H-M30-3/4"-PTFE	PTFE	3/4"
196318	H-M30-1/2"-PTFE	PTFE	1/2"
196319	H-M18-1/2"-PTFE	PTFE	1/2"
196320	H-M18-6.5-PTFE	PTFE	D. 6.5
196321	H-M18-5.0-PTFE	PTFE	D. 5.0



Pour détecteur M30 - tuyau 3/4", PTFE



Pour détecteur M30 - tuyau D 5.0, Nylon

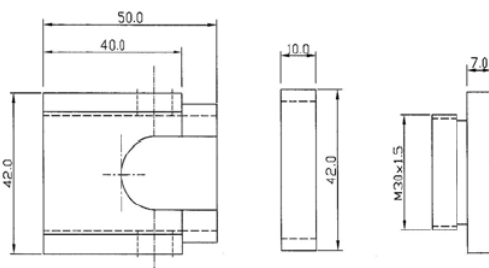


Pour détecteur M18 - tuyau D.6.5, Nylon

Sous réserve de modification des caractéristiques sans préavis. (05-08-2005)

## Dimensions

H-M30-3/4" (1/2")...



H-M18-6.5(5.0)...

